



## 4. Schulbrief vom 10.5.2010

**Michaeli-Gymnasium München**  
Hachinger-Bach-Str. 25  
81671 München

T +49. 89. 450 563-0  
F +49. 89. 450 563-33  
Michaeli-Gymnasium@muenchen.de  
[www.michaeli-gymnasium.de](http://www.michaeli-gymnasium.de)

### Inhalt:

1. Erweiterungsbau
2. Mensa
3. Ansprechpartner bei Missbrauch
4. Würdigung ehrenamtlicher Tätigkeiten
5. Jahresbericht

**Liebe Eltern,  
liebe Schülerinnen und Schüler,  
liebe Kolleginnen und Kollegen,**

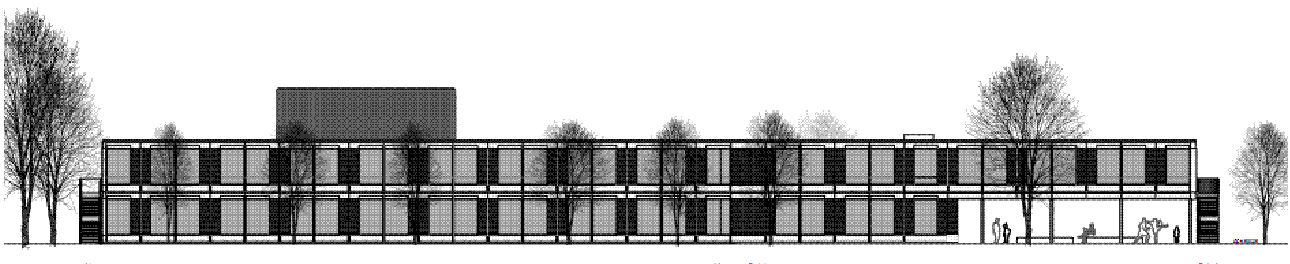
sicherlich haben Sie der Presse bereits entnommen, dass unsere Schule auf Grund der steigenden Schülerzahlen im Münchner Südosten einen Erweiterungsbau erhalten soll. Nach einer langen Phase der Bauplanung erhielt die Schule jetzt von der Stadt München konkrete Informationen über Baubeginn und Planungskonzept, die wir in diesem Schulbrief an Sie weitergeben wollen.

### **Erweiterungsbau**

Der Erweiterungsbau des Michaeli-Gymnasiums besteht im Wesentlichen aus drei Teilbaumaßnahmen:

- Erweiterungsbau im Anschluss an das Mensagebäude
- Neubau einer Einfachsporthalle
- Neugestaltung des Eingangsbereichs und des Pausenhofs

In einem ersten Bauabschnitt wird in Verlängerung der Mensa ein erster zweigeschossiger Klassentrakt errichtet. Er wird aus einem Lehrerzimmer, zwei Fachräumen für Natur- und Technik, einem Computerraum mit 30 Arbeitsplätzen, sieben Klassenzimmern, einem Beratungszimmer für den Schulpsychologen und einem Lehrmittelzimmer bestehen. Im zweiten Bauabschnitt erfolgt dann der Abriss des sanierungsbedürftigen Pavillons, dessen Klassenzimmer im fertiggestellten Bauteil 1 untergebracht werden. Die Errichtung eines zweiten Klassentrakts mit neun Klassenzimmern erfolgt parallel zur Langkofelstraße. Dieser zweite Klassentrakt wird in drei Geschossen gebaut. Das Gebäude überlappt im dritten Geschos den Erweiterungsbau der Mensa. Die Klassenräume sind Richtung Westen ausgerichtet. Beide Bauteile werden über Eck durch ein Treppenhaus miteinander verbunden. Die Haupteinschließung erfolgt über eine neue Pausenhalle mit direktem Anschluss an den bestehenden Pausenhof. Die Dachfläche von Bauteil 2 soll eine Photovoltaik-Anlage erhalten.

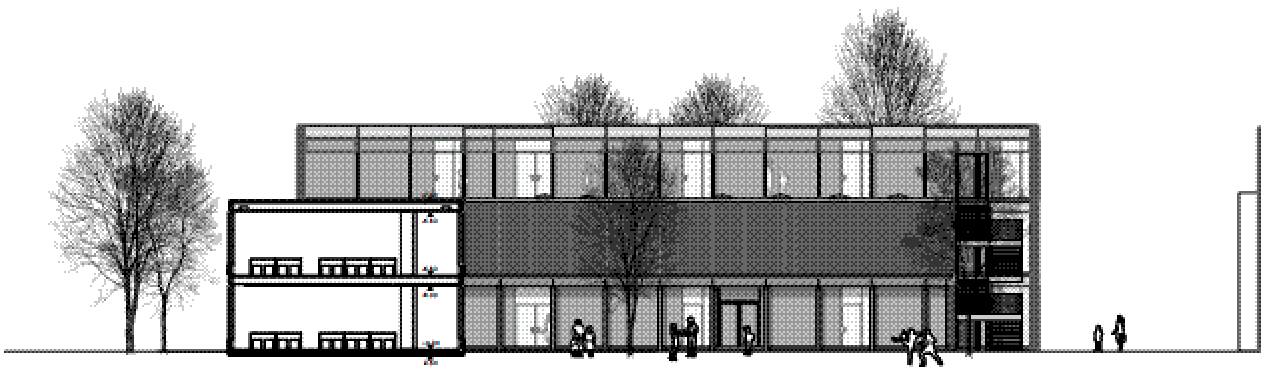


Ansicht Süd: Hachinger-Bach-Straße (Architekturbüro Schankula)



Bereits seit Jahren ist die zu geringe Kapazität der Sportstätten am Michaeli-Gymnasium eine fortwährende Herausforderung für die Stundenplaner. Mit der Erweiterung der Schule musste deshalb auch dringend eine Vergrößerung der Sportflächen erfolgen. Dies geschieht in einem zweiten Bauabschnitt. Aufgrund der beengten räumlichen Situation auf dem Schulgelände kann die notwendige Sportfläche nur in Form einer Einfachsporthalle quer zu der bestehenden Zweifach-Sporthalle realisiert werden. Aus diesem Grund wird der Beachvolleyballplatz leider zugunsten der dritten Halle weichen müssen. Ein alternativer Standort ist bislang noch nicht gefunden. Auch die Dachflächen der neuen Einfachsporthalle werden mit Photovoltaik ausgestattet.

Im dritten Bauabschnitt soll schließlich der Pausenhof saniert und ein neuer, barrierefreier Eingangsbereich zum Hauptgebäude geschaffen werden. Darüber hinaus soll es neue Abstellflächen für Fahrräder geben und unser Schulgarten neu angelegt werden. Als Baubeginn ist voraussichtlich Mai/Juni 2011 vorgesehen, also nach Abschluss des Doppelabiturs.



Ansicht Ost: Pausenhof (Architekturbüro Schankula)

Mit der Schaffung von insgesamt 16 neuen Klassenräumen muss jedoch auch die Kapazität im Fachlehrsaalbereich erweitert werden. Dies hat die Schule mit Nachdruck in den Planungsge-sprächen mit der Stadt zum Ausdruck gebracht. Im Bedarfsprogramm ist deshalb jetzt je ein zu-sätzlicher Chemie- und Physiksaal im Bestandsgebäude vorgesehen. Da aber der gesamte be-stehende Fachlehrsaalbereich für Chemie, Biologie und Physik im Hauptbau erhebliche bauliche und funktionale Mängel aufweist, sollen die notwendigen baulichen Maßnahmen im Fachlehr-saalbereich in einer Gesamtsanierung in einem zweiten Projektabschnitt erfolgen. Hierzu muss je-doch noch ein eigener Stadtratsbeschluss erfolgen. Die Schule kann nur hoffen, dass die Um-setzung von Sanierung und Neuerrichtung von Fachlehrsälen möglichst zügig im Anschluss an den Erweiterungsbau erfolgt, da sonst erhebliche Probleme in der Stundenplangestaltung ent-stehen würden.

## Mensa

Ich möchte alle Schülerinnen und Schüler sowie deren Eltern darauf aufmerksam machen, dass die Stadt München den Pachtvertrag mit unserem gegenwärtigen Mensabetreiber gekündigt hat. Bitte beachten Sie also, dass die erworbenen Mensabons nur noch bis zum Schuljahresende ihre Gültigkeit behalten werden. Ab dem neuen Schuljahr 2010/11 wird ein neuer Betreiber die Mensa übernehmen.



## Ansprechpartner bei Missbrauch

Die in der letzten Zeit bekannt gewordenen Verdachtsfälle des Missbrauchs von Kindern und Jugendlichen in Internaten und Heimschulen haben uns alle zutiefst betroffen gemacht. Sie als Eltern setzen zu Recht ein großes Vertrauen in den Schutzraum Schule. Die Schule muss deshalb auch dafür Sorge tragen, dieses Vertrauen zu erhalten. Dazu gehören insbesondere Offenheit und Ernsthaftigkeit im Umgang mit einer solch schwierigen Thematik sowie eine jederzeit spürbare Orientierung des eigenen Handelns an festen Wertennormen. Um dies zu gewährleisten, gibt es in jeder Schule Personen, an die sich Kinder und Jugendliche, aber auch Eltern in Notlagen vertrauensvoll wenden können. Am Michaeli-Gymnasium haben wir Sie sowohl am Schuljahresbeginn wie zum Halbjahr über schulinterne Ansprechpartner sowie über Einrichtungen informiert, an die Sie sich in Notfällen vertrauensvoll wenden können. Unsere Sozialpädagogin, unsere Familienberaterin und unser Schulpsychologe vermitteln Ihnen darüber hinaus auch gerne externe Ansprechpartner. Eine Liste mit internen und externen Beratungsangeboten finden Sie ferner auch auf unserer Homepage im Downloadbereich unter „Rundbriefe“.

## Würdigung ehrenamtlicher Tätigkeiten

Schülerinnen und Schüler haben die Möglichkeit, sich ihre ehrenamtlichen, gemeinnützigen Tätigkeiten in einem Beiblatt zum Zeugnis bestätigen zu lassen. Ein entsprechendes Formblatt kann von der Homepage des Kultusministeriums heruntergeladen werden. Wir bitten darum, das ausgefüllte Formblatt der Schule bis zum 12. Juli für die entsprechende Bestätigung vorzulegen.

## Jahresbericht des Michaeli-Gymnasiums

Auch der diesjährige Jahresbericht wird wie immer über die wesentlichen Aktivitäten und Ereignisse des Schuljahres 2009/10 berichten.

Damit wir die Auflagenhöhe, von der der genaue Preis abhängt, richtig einschätzen können, muss die Schule wissen, wie viele Eltern bzw. volljährige Schüler einen Jahresbericht erwerben wollen. Mit dem Abschnitt am Ende des Rundschreibens können Sie ein Exemplar des diesjährigen Jahresberichtes bestellen. Wir bitten Sie sehr herzlich, von dieser Bestellmöglichkeit möglichst rege Gebrauch zu machen, da nur eine hohe Auflagenzahl einen angemessenen Preis erlauben wird. Bitte unterstützen Sie die Schule und Ihre Kinder durch den Kauf des Jahresberichts. Der Preis beträgt 5,- Euro.

**Für die kommenden Pfingstferien wünsche ich Ihnen und allen Schülerinnen und Schülern erholsame und schöne Ferien.**

Mit freundlichen Grüßen

OStD Angelika Loders  
Schulleitung

-----**bitte hier abtrennen**-----

**Den Abschnitt über die Klassensprecher einsammeln und bei Fr. Fischer bis zum 21.05.2010 abgeben – wegen der Bestellung des Jahresberichts auch bei email-Versand!**

**Den 4. Schulbrief 2009/2010 haben wir erhalten und zur Kenntnis genommen.**

**Zum Jahresbericht 2009/2010**

**Ich bestelle hiermit 1 Exemplar des Jahresberichts 2009/10.**

(falls nicht zutreffend bitte obigen Satz streichen!)

.....  
Name des Schülers

.....  
Klasse

.....  
Ort, Datum

.....  
Unterschrift eines Erziehungsberechtigten/ des vollj.Schülers